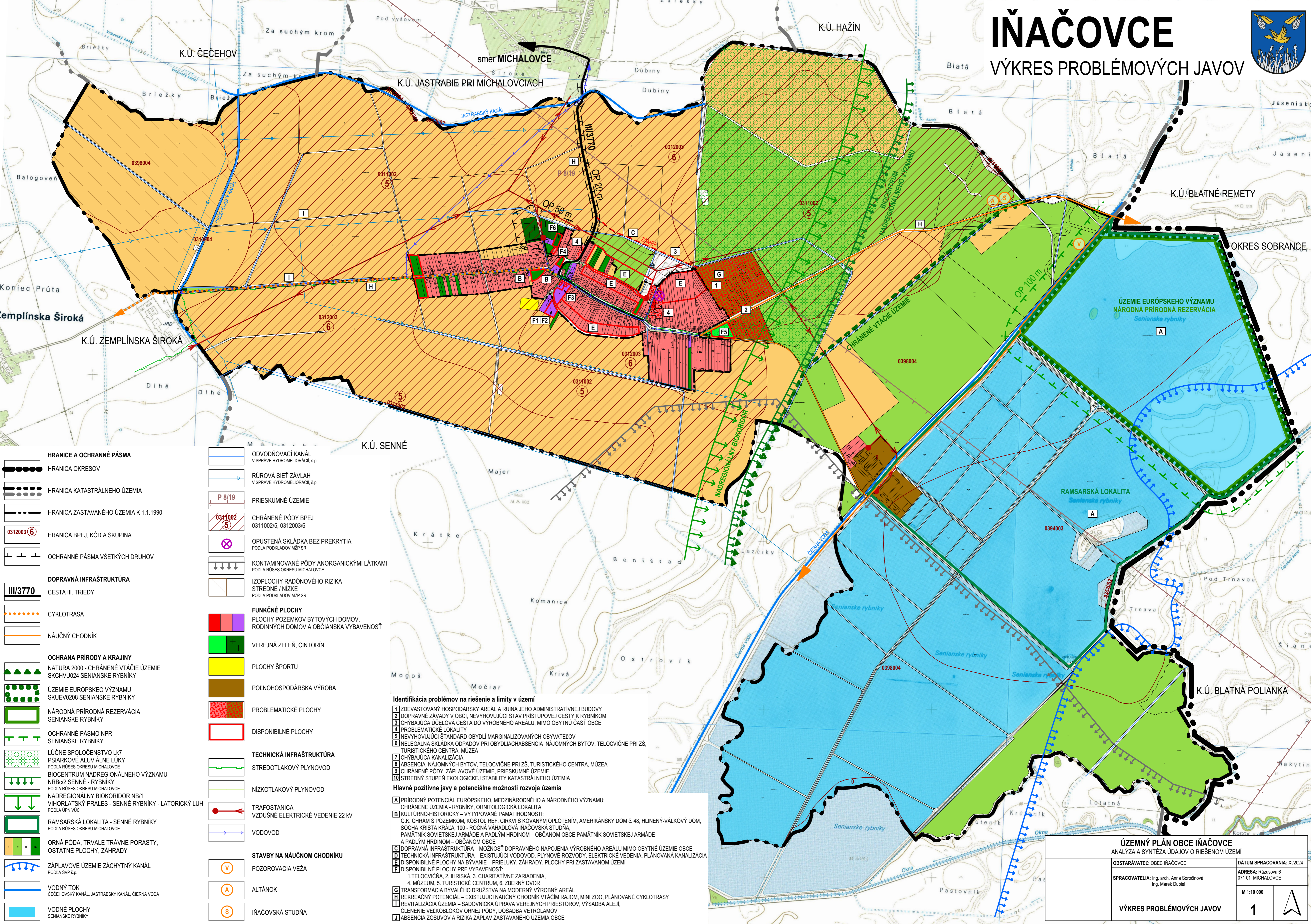


IŇAČOVCE

VÝKRES PROBLÉMOVÝCH JAVOV



- HRANICE A OCHRANNÉ PÁSMA**
- HRANICA OKRESOV
- HRANICA KATASTRÁLNEHO ÚZEMIA
- HRANICA ZASTAVANÉHO ÚZEMIA K 1.1.1990
- HRANICA BPEJ, KÓD A SKUPINA
- OCHRANNÉ PÁSMA VŠETÝCH DRUHOV
- DOPRAVNÁ INFRAŠTRUKTÚRA**
- CESTA III. TRIEDY
- CYKLOTRASA
- NÁUČNÝ CHODNÍK
- OCHRANA PRÍRODY A KRAJINY**
- NATURA 2000 - CHRÁNENÉ VŤAČIE ÚZEMIE SKCHV024 SENIANSKE RYBNÍKY
- ÚZEMIE EURÓPSKEHO VÝZNAMU SKUEV0208 SENIANSKE RYBNÍKY
- NÁRODNÁ PRÍRODNÁ REZERVÁCIA SENIANSKE RYBNÍKY
- OCHRANNÉ PÁSMA NPR SENIANSKE RYBNÍKY
- LÚČNE SPOLOČENSTVO LK7 PSIARKOVÉ ALUVIÁLNE LÚKY PODLA RÚSES OKRESU MICHALOVCE
- BIOCENTRUM NADREGIONÁLNEHO VÝZNAMU NRBC/2 SENNÉ - RYBNÍKY PODLA RÚSES OKRESU MICHALOVCE
- NADREGIONÁLNY BIOKORIDOR NB/1 VIHORLÁTSKY PRALES - SENNÉ RYBNÍKY - LATORICKÝ LUH PODLA ÚPN VÚC
- RAMSARSKÁ LOKALITA - SENNÉ RYBNÍKY PODLA RÚSES OKRESU MICHALOVCE
- ORNÁ PŮDA, TRVALÉ TRÁVNE PORASTY, OSTATNÉ PLOCHY, ZÁHRADY
- ZÁPLAVOVÉ ÚZEMIE ZÁCHYTNÝ KANÁL PODLA SVP Š.p.
- VODNÝ TOK ČEČEHOVSKÝ KANÁL, JASTRABSKÝ KANÁL, ČIERNÁ VODA
- VODNÉ PLOCHY SENIANSKE RYBNÍKY

- ODVODŇOVACÍ KANÁL V SPRÁVE HYDROMELIORÁCIÍ, Š.p.
- RÚROVÁ SIETĚ ZÁVLAH V SPRÁVE HYDROMELIORÁCIÍ, Š.p.
- P 8/19 PRIESKUMNÉ ÚZEMIE
- 0311002/5 CHRÁNENÉ PŮDY BPEJ 0311002/5, 0312003/6
- OPUŠTENÁ SKLÁDKA BEZ PREKRYTIA PODLA PODKLADOV MŽP SR
- KONTAMINOVANÉ PŮDY ANORGANICKÝMI LÁTKAMI PODLA RÚSES OKRESU MICHALOVCE
- IZOPLOCHY RADŇOVÉHO RIZIKA STREDNÉ / NÍZKE PODLA PODKLADOV MŽP SR
- FUNKČNÉ PLOCHY**
- PLOCHY POZEMKOV BYTOVÝCH DOMOV, RODINNÝCH DOMOV A OBCIANSKA VYBAVENOSŤ
- VEREJNÁ ZELEN', CINTORÍN
- PLOCHY ŠPORTU
- POLNOHOSPODÁRSKA VÝROBA
- PROBLEMATICKÉ PLOCHY
- DISPONIBILNÉ PLOCHY
- TECHNICKÁ INFRAŠTRUKTÚRA**
- STREDOTLAKOVÝ PLYNOVOD
- NÍZKOTLAKOVÝ PLYNOVOD
- TRAFOSTANICA
- VZDUŠNÉ ELEKTRICKÉ VEDENIE 22 KV
- VODOVOD
- STAVBY NA NÁUČNOM CHODNÍKU**
- POZOROVACIA VEŽA
- ALTÁNOK
- IŇAČOVSKÁ STUDŇA

Identifikácia problémov na riešenie a limity v území

- 1 ZDEVASTOVANÝ HOSPODÁRSKY AREÁL A RUINA JEHO ADMINISTRATÍVNEJ BUDOVY
- 2 DOPRAVNÉ ZÁVADY V OBCI, NEVYHOVUJÚCI STAV PRÍSTUPOVEJ CESTY K RYBNÍKOM
- 3 CHYBAJÚCA ÚČELOVÁ CESTA DO VÝROBNÉHO AREÁLU, MIMO OBYTNÚ ČASŤ OBCI
- 4 PROBLEMATICKÉ LOKALITY
- 5 NEVYHOVUJÚCI ŠTANDARD OBYDLÍ MARGINALIZOVANÝCH OBYVATELOV
- 6 NELEGÁLNA SKLÁDKA ODPADOV PRI OBYDLIACH/ABSENCIA NÁJOMNÝCH BYTOV, TELOCVIČNE PRI ZŠ, TURISTICKÉHO CENTRA, MÚZEJA
- 7 CHYBAJÚCA KANALIZÁCIA
- 8 ABSENCIA NÁJOMNÝCH BYTOV, TELOCVIČNE PRI ZŠ, TURISTICKÉHO CENTRA, MÚZEJA
- 9 CHRÁNENÉ PŮDY, ZÁPLAVOVÉ ÚZEMIE, PRIESKUMNÉ ÚZEMIE
- 10 STREDNÝ STUPEŇ EKOLOGICKEJ STABILITY KATASTRÁLNEHO ÚZEMIA

Hlavné pozitívne javy a potenciálne možnosti rozvoja územia

- A PRIRODNÝ POTENCIÁL EURÓPSKEHO, MEDZINÁRODNÉHO A NÁRODNÉHO VÝZNAMU: CHRÁNENÉ ÚZEMIA - RYBNÍKY, ORNITOLÓGICKÁ LOKALITA
- B KULTÚRNO-HISTORICKÝ - VYTYPOVANÉ PAMÄTIHDNOSTI: G.K. CHRÁM S POZEMKOM, KOSTOL REF. CIRKVI S KOVANÝM OPLATENÍM, AMERIKÁNSKY DOM č. 48, HLINENÝ-VÁLKOVÝ DOM, SOCHA KRISTA KRÁĽA, 100 - ROČNÁ VAHADLOVÁ IŇAČOVSKÁ STUĽNA, PAMÄTIK SOVIETSKEJ ARMÁDE A PADLÝM HRDINOM - OBCANOM OBCI PAMÄTIK SOVIETSKEJ ARMÁDE A PADLÝM HRDINOM - OBCANOM OBCI
- C DOPRAVNÁ INFRAŠTRUKTÚRA - MOŽNOSŤ DOPRAVNÉHO NAPOJENIA VÝROBNÉHO AREÁLU MIMO OBYTNÉ ÚZEMIE OBCI
- D TECHNICKÁ INFRAŠTRUKTÚRA - EXISTUJÚCI VODOVOD, PLYNOVÉ ROZVODY, ELEKTRICKÉ VEDENIA, PLÁNOVANÁ KANALIZÁCIA
- E DISPONIBILNÉ PLOCHY NA BYVANIE - PRIELUKY, ZÁHRADY, PLOCHY PRI ZASTAVANOM ÚZEMÍ
- F DISPONIBILNÉ PLOCHY PRE VYBAVENOSŤ:
 1. TELOCVIČNA, 2. IHRISKA, 3. CHARITATÍVNE ZARIADENIA,
 4. MÚZEUM, 5. TURISTICKÉ CENTRUM, 6. ZBERNÝ DVOR
- G TRANSFORMÁCIA BYVALÉHO DRUŽSTVA NA MODERNÝ VÝROBNÝ AREÁL
- H REKREAČNÝ POTENCIÁL - EXISTUJÚCI NÁUČNÝ CHODNÍK VŤAČÍM RAJOM, MINI ZOO, PLÁNOVANÉ CYKLOTRASY
- I REVITALIZÁCIA ÚZEMIA - SADOVNÍCKA ÚPRAVA VEREJNÝCH PRIESTOROV, VÝSADBA ALEJÍ, ČLENENIE VEĽKOBLŮKOV ORNEJ PŮDY, DOSADBA VETROLAMOV
- J ABSENCIA ZOSUVOV A RIZIKA ZÁPLAV ZASTAVANÉHO ÚZEMIA OBCI

ÚZEMNÝ PLÁN OBCI IŇAČOVCE
ANALÝZA A SYNTÉZA ÚDAJOV O RIEŠENOM ÚZEMÍ

OBSTARÁVATEĽ: OBCI IŇAČOVCE	DÁTUM SPRACOVANIA: XII/2024
SPRACOVATEĽIA: Ing. arch. Anna Soročinová Ing. Marek Dubiel	ADRESA: Rázusova 6 071 01 MICHALOVCE
M 1:10 000	
VÝKRES PROBLÉMOVÝCH JAVOV	
1	